



1

2

3

27- Depuis la sortie de Woirel par la RD936

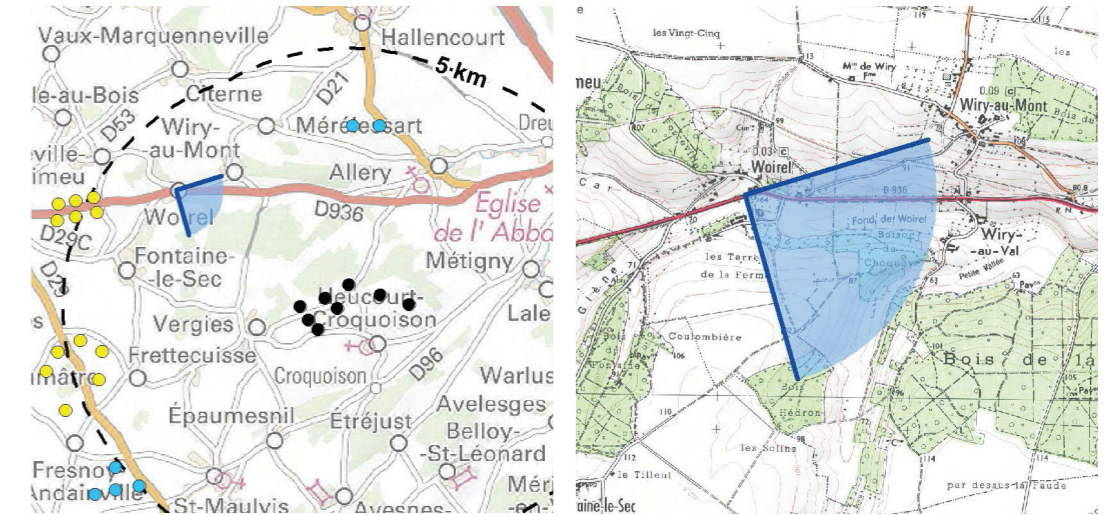
Commentaire initial (2017) : Le point de vue est situé le long de la RD936, au pied du versant. Le bourg de Warlus est implanté sur cette pente, et quelques habitations (à gauche sur la vue) se sont également greffées au bord de la route, en sortie de village. Elles font face aux pâtures qui épousent le fond du vallon, et au delà, à la pente boisée du versant exposé au nord. Le parcours est borné au premier plan par une chapelle contemporaine, accompagnée d'un arbre isolé. Le projet éolien s'inscrit à l'arrière du versant boisé. La proximité du versant et son dénivelé important empêchent toute vue sur les éoliennes. L'impact est nul.

Coordonnées du point de prise de vue : X=615458 / Y= 6985160 (Lambert 93)

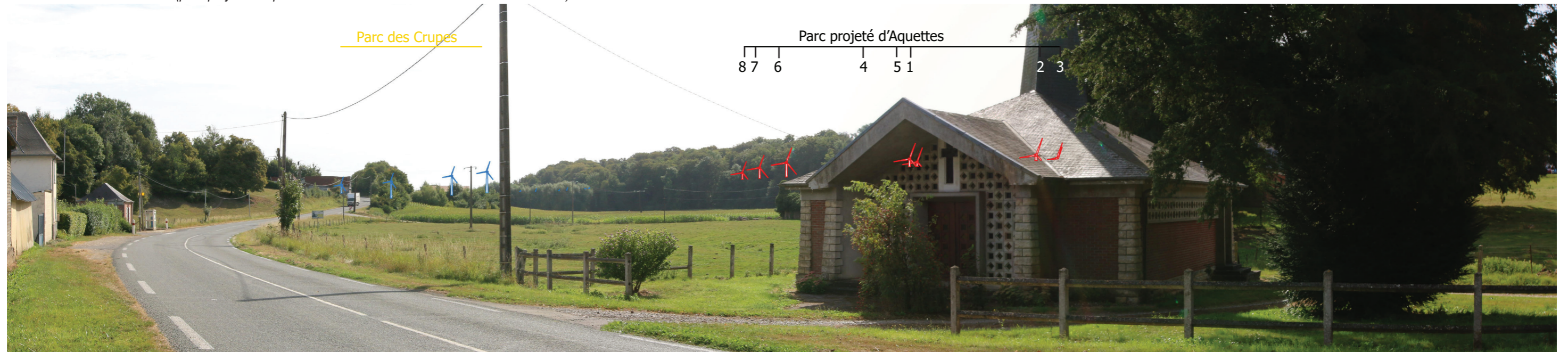
Angle de vue : 91°

Distance à l'éolienne la plus proche : 3.6 kilomètres

Distance à l'éolienne la plus éloignée : 5.5 kilomètres



Vue filaire initiale (parc projeté d'Aquettes selon contexte éolien en date du 01/08/2017)



Vue filaire révisée (parc accordé d'Aquettes selon nouveau contexte éolien en date du 04/02/2021)



27- Depuis la sortie de Woirel par la RD936

Commentaire révisé :

Le parc d'Aquettes n'étant pas visible, l'évolution du contexte éolien ne présente aucune influence sur l'impact du parc dans le paysage.

Vue réelle initiale (parc projeté d'Aquettes selon contexte éolien en date du 01/08/2017)



Vue réelle révisée (parc accordé d'Aquettes selon nouveau contexte éolien en date du 04/02/2021)



28- Depuis la RD936 au niveau de Wiry-au-Mont (rue de la Gare)

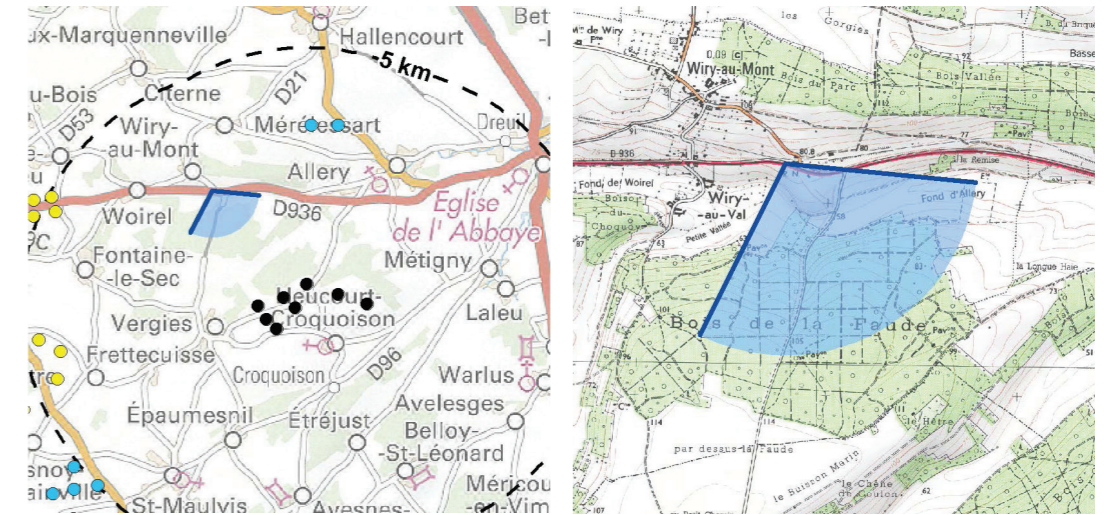
Commentaire initial (2017) : Le point de vue est situé à mi-hauteur de versant, sur la route départementale entre Oisemont et Airaines. La route longe la pente herbeuse du versant au premier plan, exposée au sud, à laquelle vient répondre la pente boisée du versant opposé. La route suit la direction du vallon et laisse entrevoir ses ondulations, au loin. Le projet éolien s'inscrit au dessus du versant boisé. Seule la partie supérieure des éoliennes émerge au dessus des arbres. La présence des pales en mouvement vient localement perturber la perception du bois dont la masse sombre se détache sur le ciel. Néanmoins, il s'agit d'une vue localisée et les perceptions depuis le vallon sont principalement dirigées dans le sens du relief (et non en vue frontale comme ici). L'impact est moyen.

Coordonnées du point de prise de vue : X=617095 / Y= 6985135 (Lambert 93)

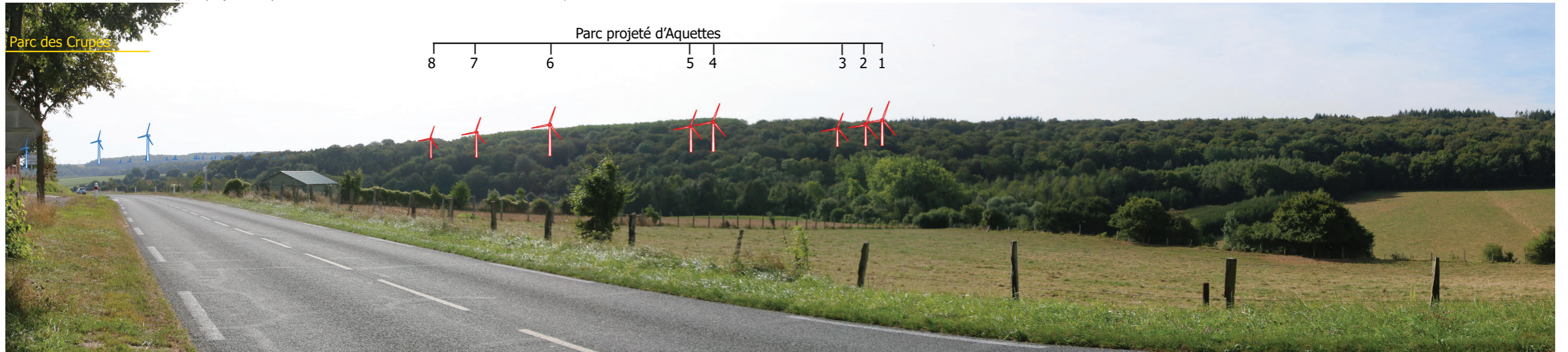
Angle de vue : 111°

Distance à l'éolienne la plus proche : 2.6 kilomètres

Distance à l'éolienne la plus éloignée : 4.1 kilomètres



Vue filaire initiale (parc projeté d'Aquettes selon contexte éolien en date du 01/08/2017)



Vue filaire révisée (parc accordé d'Aquettes selon nouveau contexte éolien en date du 04/02/2021)



28- Depuis la RD936 au niveau de Wiry-au-Mont (rue de la Gare)

Commentaire révisé :

L'évolution du contexte éolien se perçoit sur ce point de vue où apparaît dans le creux à gauche de la vue le projet de Quesnoy-sur-Airaines. Très peu visible, cette évolution de contexte ne présente aucun effet supplémentaire sur l'impact visuel du projet.

Vue réelle initiale (parc projeté d'Aquettes selon contexte éolien en date du 01/08/2017)



Vue réelle révisée (parc accordé d'Aquettes selon nouveau contexte éolien en date du 04/02/2021)



VUE REELLE REVISEE - pour une vision des éoliennes à «taille réelle», tenir le document à 50 cm du regard





5

4

3

2

1

29- Depuis la frange sud d'Allery

Commentaire initial (2017) : Le point de vue est situé au niveau d'une extension du village d'Allery. Le village s'étend de part et d'autre du vallon encaissé de la rivière d'Allery et l'urbanisation se poursuit longitudinalement, comme ici, sur les pentes du vallon. Vu le dénivelé important depuis la rue, la vue donne directement sur les toitures des habitations et au delà sur les pentes du versant opposé. S'y trouvent étagées pâtures, haies et grandes cultures, puis boisements sur les hauteurs. La végétation humide du fond de vallon, en premier plan, se mêle visuellement aux boisements plus éloignés. Le projet éolien s'inscrit principalement à l'arrière de cette végétation et seules quelques pales éoliennes pointent au dessus des houppiers. Leur insertion est discrète (le rapport d'échelle est largement en faveur des éléments de premier plan) et leur présence ne modifie pas la perception d'ensemble du paysage. L'impact est faible.

Vue filaire initiale (parc projeté d'Aquettes selon contexte éolien en date du 01/08/2017)



Vue filaire révisée (parc accordé d'Aquettes selon nouveau contexte éolien en date du 04/02/2021)



Coordonnées du point de prise de vue : X=619712/ Y= 6985185 (Lambert 93)

Angle de vue : 113°

Distance à l'éolienne la plus proche : 2.1 kilomètres

Distance à l'éolienne la plus éloignée : 3.2 kilomètres

